



Royal HaskoningDHV

Royal HaskoningDHV is al 140 jaar toonaangevend als ingenieursbureau, in advies en projectmanagement. Wij willen bijdragen aan een betere samenleving. Samen met klanten en partners werken we aan innovaties en slimme oplossingen voor een duurzamere toekomst.

Met onze expertise, partnerships en innovaties dragen we bij aan een betere samenleving en maken we de levens van grote groepen mensen wereldwijd gemakkelijker, gezonder en veiliger. We zijn verbonden door een passie voor projecten die ertoe doen, door oplossingen die verder gaan dan de vraag van onze klant. Wij willen bijdragen aan een betere samenleving en een duurzamere toekomst realiseren voor onze toekomstige generaties. Dat noemen we: *'Enhancing Society Together'*.

Toekomstbestendige & duurzame gebouwen

Gebouwen hebben vele belangrijke functies. Zo wordt er onder andere geleerd, gewerkt, geproduceerd, of gezorgd. Door maatschappelijke, economische en technologische ontwikkelingen verandert de manier waarop mensen deze gebouwen gebruiken continu. Behoeftes veranderen, net als wet- en regelgeving. Het verduurzamen van vastgoed is bijvoorbeeld niet langer een vrijblijvende ambitie, maar is nu ook een eis vanuit de wet.

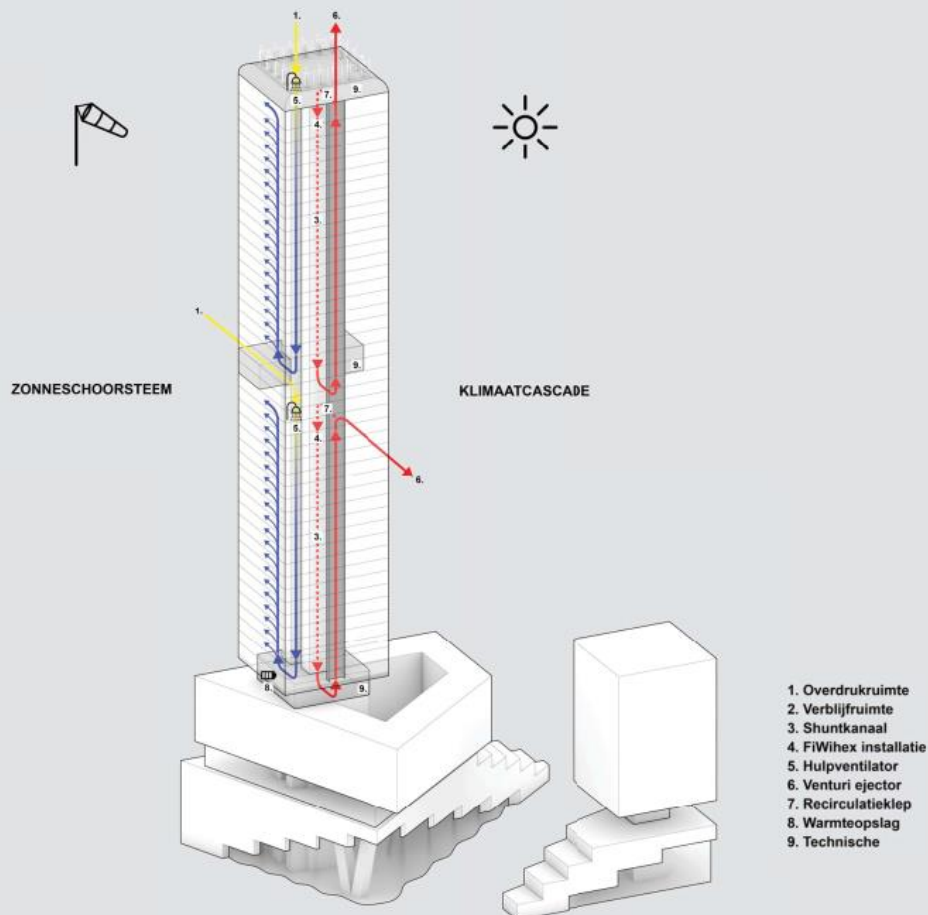
Of het nu aankomt op een nieuw gebouwontwerp of het optimaliseren van bestaand vastgoed, de functie van het gebouw bepaalt voor een groot deel wat de beste aanpak is. Maar ook de directe omgeving speelt een belangrijke rol bij het ontwikkelen van toekomstbestendige en duurzame gebouwen. Denk bijvoorbeeld aan de invloed die de omgeving heeft op de gebruikservaring in het gebouw, maar ook of de invloed van het gebouw op de directe omgeving. Voor een echte duurzame en toekomstbestendige oplossing kunnen gebouw en omgeving niet los van elkaar worden gezien.

Onze adviseurs, ontwerpers, engineers en projectmanagers werken dagelijks aan projecten voor klanten in uiteenlopende sectoren. Zo bieden we met onze innovatieve en multidisciplinaire aanpak oplossingen voor onder andere publiek, maatschappelijk, industrieel en bedrijfstvastgoed.

Earth, Wind & Fire

Wij hebben als kennispartner van het EWF-lab kennis van het ontwerp en de integratie van de verschillende Earth, Wind & Fire (EWF) onderdelen in een gebouw. Onderdelen van het systeem tot het complete systeem zijn in verschillende tenders en ontwerpen geïntegreerd. Zo is in figuur 1 een conceptuele weergave gegeven van de integratie van het systeem in een woontoren in Eindhoven.

De integratie van deze EWF-onderdelen past dan ook goed binnen het idee van toekomstbestendige en energiezuinige gebouwen. Denk bijvoorbeeld aan het verlagen van het energiegebruik ten behoeve van ventilatie als gevolg van de lage drukverliezen. Maar ook aan het gebruik maken van de natuurlijke elementen. Daarnaast biedt het systeem veel kansen om een installatieontwerp te ontwerpen met een optimaal comfort en minimaal gebruik van verwarmings- en koudebehoefte.



Figuur 1: integratie EWF in een HVAC-ontwerp van een woontoren in Eindhoven (Beeld OMA/RHDHV)

Binnen Royal HaskoningDHV hebben we verschillende multidisciplinaire teams (architectuur, constructies, installaties, bouwfysica en brandveiligheid) die aan dergelijke integrale ontwerpopgaven werken. Specifiek voor het EWF is er nu ook een kennisgroep opgericht met experts en kennisdragers van het concept.